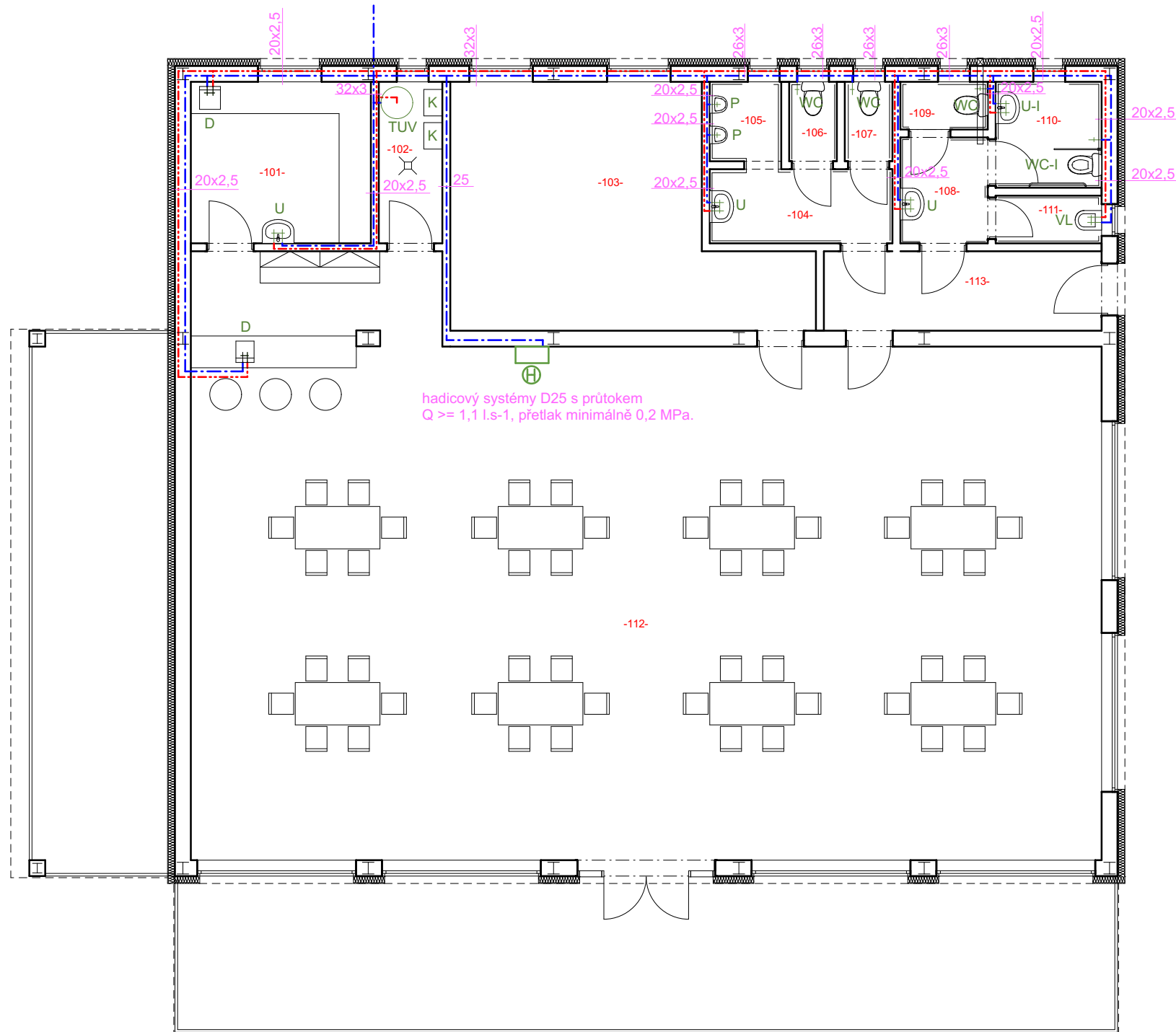


Půdorys 1.NP



Legenda místností

-101-	kuchyňka	10,37 m ²
-102-	kotelna	3,66 m ²
-103-	knihovna	25,56 m ²
-104-	předstíňka WC muži	4,83 m ²
-105-	pisárny	2,03 m ²
-116-	WC	1,35 m ²
-107-	WC	1,35 m ²
-108-	předstíňka WC ženy	3,30 m ²
-109-	WC ženy	1,49 m ²
-110-	WC ženy + imobilní	4,00 m ²
-111-	úklid	1,80 m ²
-112-	společenská místnost	175,39 m ²
-113-	chodba	7,87 m ²

Legenda:
- - - - - studená voda - SV
- - - - - teplá užitková voda - TUV

U - umyvadlo
U-I - umyvadlo pro imobilní
VL - výlevka
WC - klozet
WC-I - klozet pro imobilní
D - dřez
TUV - zásobník 60 l
K - kotel

Pozn.:

Veškeré potrubní rozvody vodovodu budou provedeny z potrubí PPR PN 20 o DN 15-25.
Na výkrese jsou dimenze označeny jako vnější průměr krát tl. stěny.
Rozvody budou vedeny v konstrukci podlahy v poloze vedle sebe.
Potrubí bude po celé délce opatřeno nápletkou dle ČSN.
Veškeré zařizovací předměty budou opatřeny výtakovými armaturami, WC tlakovými splachovači.

 nepřímo ohříváný
zásobník TUV V = 100 l

CENTRA STAV s.r.o.

Zahradní 928
Horní Slavkov 357 31
mobil: 603 452 704
IČO: 25247107, DIČ: CZ25247107

Odpovědný projektant: Ing. Leoš Ledvína	Projektant: David Thol	Účel:	DPS
Objednatel: Obec Josefov, Josefov 12, 357 09 Josefov		Datum:	05/2018
Kraj: Karlovarský, k.ú. Luh na Svatavou	MěÚ: Sokolov	Č. zakázky	37/2018

Název akce: Komunitní centrum
SO 01 - Komunitní centrum
Josefov, p.p.č. 202, k.ú. Luh nad Svatavou

Obsah: Vodovod - půdorys 1.NP - M 1:100

ZTI
1.